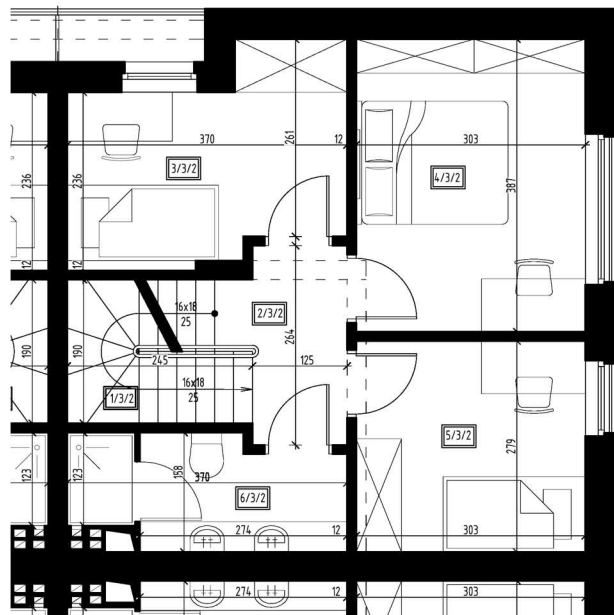
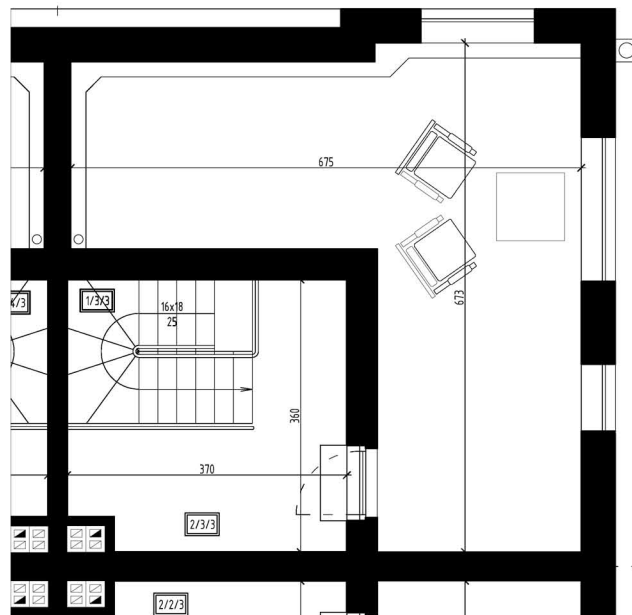


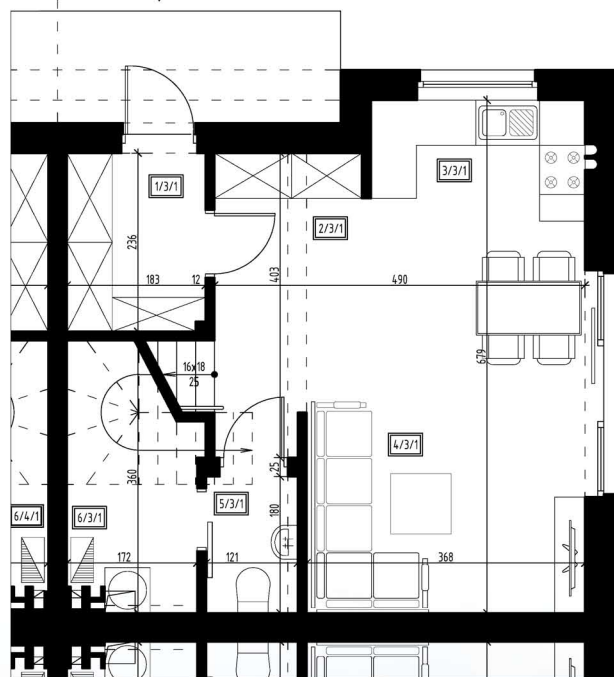
## RZUT PIĘTRA



## RZUT PODDASZA



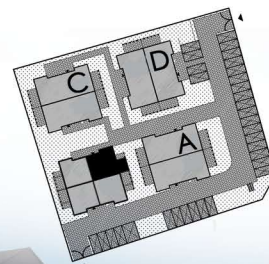
## RZUT PARTERU



## ZESTAWIENIE POWIERZCHNI

PARTER				
Lp.	Pomieszczenie	Posadzka	Pow. uż. [m <sup>2</sup> ]	Pow. pos. [m <sup>2</sup> ]
MIESZKANE M3				
1/3/1	Wiatrotap	Płytki	4,18	4,18
2/3/1	Komunikacja	Panele	7,17	7,17
3/3/1	Aneks kuchenny	Panele	3,64	3,64
4/3/1	Salon	Panele	17,95	17,95
5/3/1	WC	Płytki	2,09	2,09
6/3/1	Pralnia/Lazienka	Płytki	2,88	5,33
Razem parter			37,91	40,36
I PIĘTRO				
Lp.	Pomieszczenie	Posadzka	Pow. uż. [m <sup>2</sup> ]	Pow. pos. [m <sup>2</sup> ]
1/3/2	Schody	Panele	4,11	4,11
2/3/2	Komunikacja	Panele	3,66	3,66
3/3/2	Sypialnia	Panele	8,87	8,87
4/3/2	Sypialnia	Panele	11,52	11,52
5/3/2	Sypialnia	Panele	8,30	8,30
6/3/2	Lazienka	Płytki	4,93	4,93
Razem piętro			41,39	41,39
PODDASZE NIEUŻYTKOWE				
Lp.	Pomieszczenie	Posadzka	Pow. uż. [m <sup>2</sup> ]	Pow. pos. [m <sup>2</sup> ]
1/3/3	Schody	Panele	4,13	4,13
2/3/3	Komunikacja	Panele	8,27	8,27
Razem poddasze			12,40	12,40
Razem M3			91,70	94,15

## ZAGOSPODAROWANIE TERENU



**OSIEM BUDYNKÓW MIESZKALNYCH JEDNORODZINNYCH DWULOKALOWYCH  
W ZABUDOWIE BLIŹNIACZEJ**

Lusówko, ul. Sierostawska, gmina Tarnowo Podgórne

**B4**